

LES FRANCOPHONES EN ONTARIO

La présence française en Ontario remonte à presque 400 ans. En 1986, le gouvernement ontarien a adopté à l'unanimité la *Loi sur les services en français* (LSF). La LSF garantit au public le droit de recevoir des services en français du gouvernement de l'Ontario dans les 25 régions désignées.

LA POPULATION FRANCOPHONE EN ONTARIO

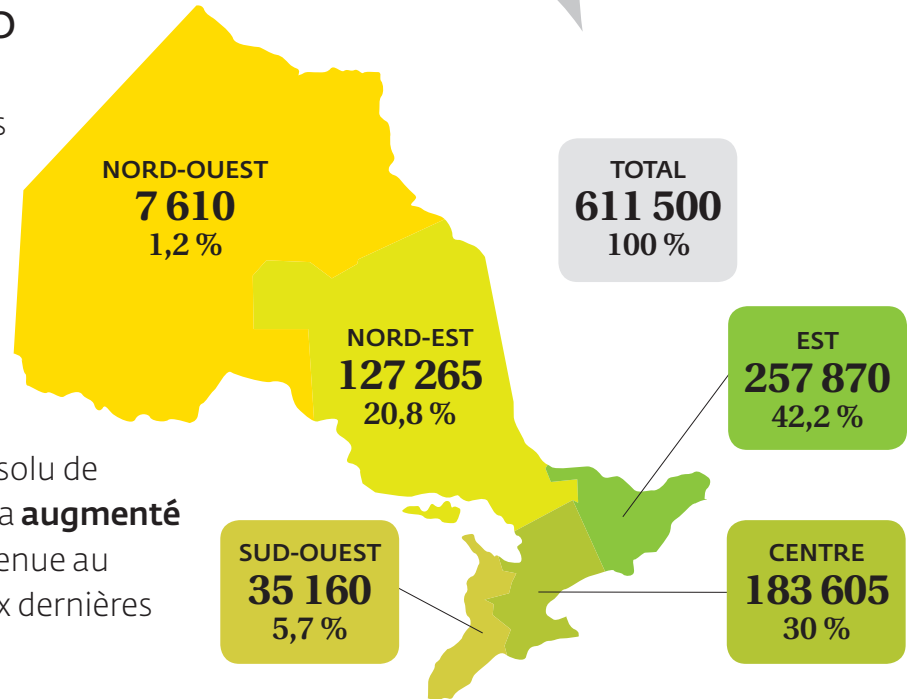
Des **13,5 millions** de personnes en Ontario, **611 500** s'identifient en tant que francophones.

C'est-à-dire près de **5 %** de la population.

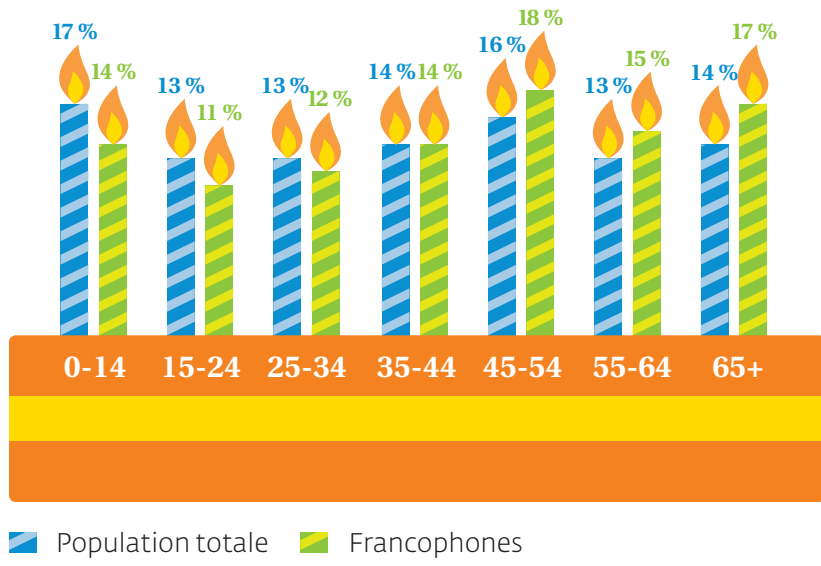


Francophones par région.

Le nombre absolu de francophones a **augmenté** de façon soutenue au cours des deux dernières décennies.



DIFFÉRENCE ENTRE LES GROUPES D'ÂGE DE LA POPULATION ONTARIENNE



LIEU DE NAISSANCE



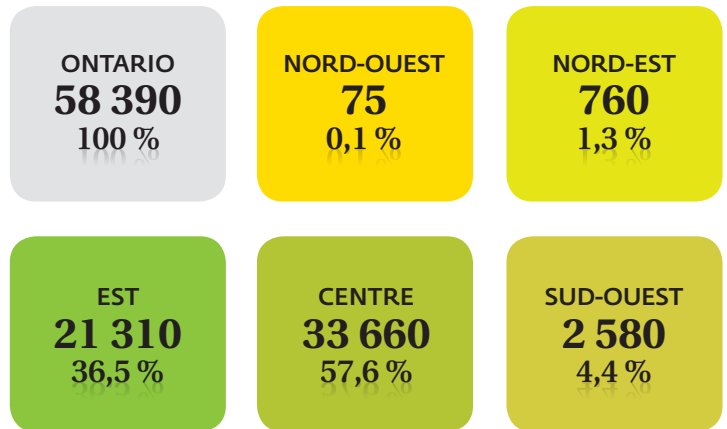
60 % en Ontario

14 % à l'extérieur du Canada, principalement de l'Europe et de l'Afrique

À Toronto, **PRÈS DE LA MOITIÉ** des francophones sont nés **À L'EXTÉRIEUR DU PAYS**

Source pour cette section uniquement : Office des affaires francophones et Statistique Canada, Recensement de la population, 2006

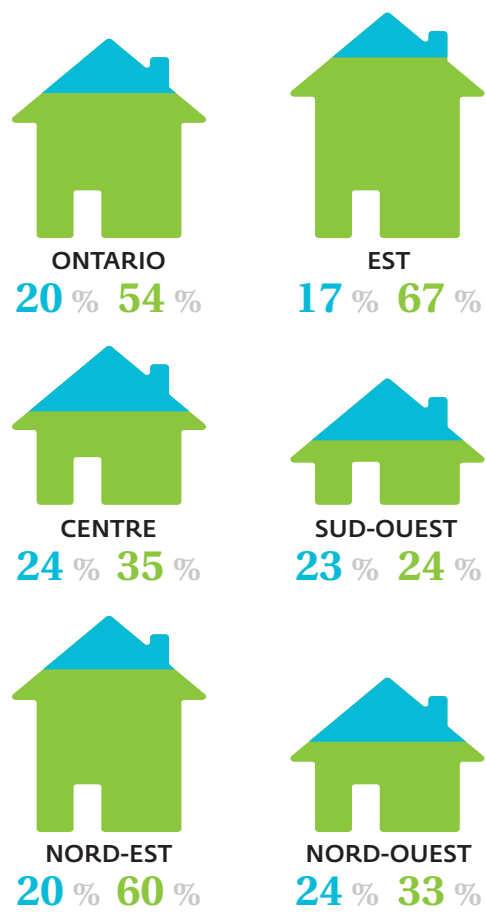
FRANCOPHONES DE MINORITÉS VISIBLES PAR RÉGION



Source pour cette section uniquement : Office des affaires francophones et Statistique Canada, Recensement de la population, 2006

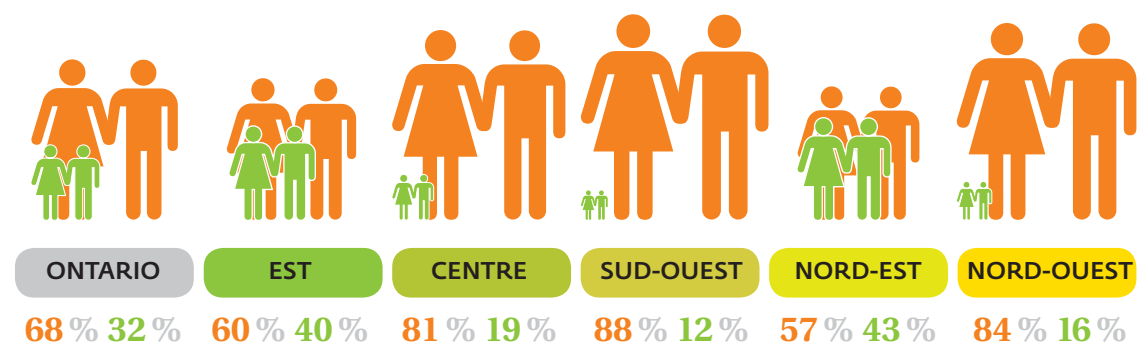
UTILISATION DU FRANÇAIS PAR LES FRANCOPHONES À LA MAISON

● Usage régulier
● Langue parlée le plus souvent

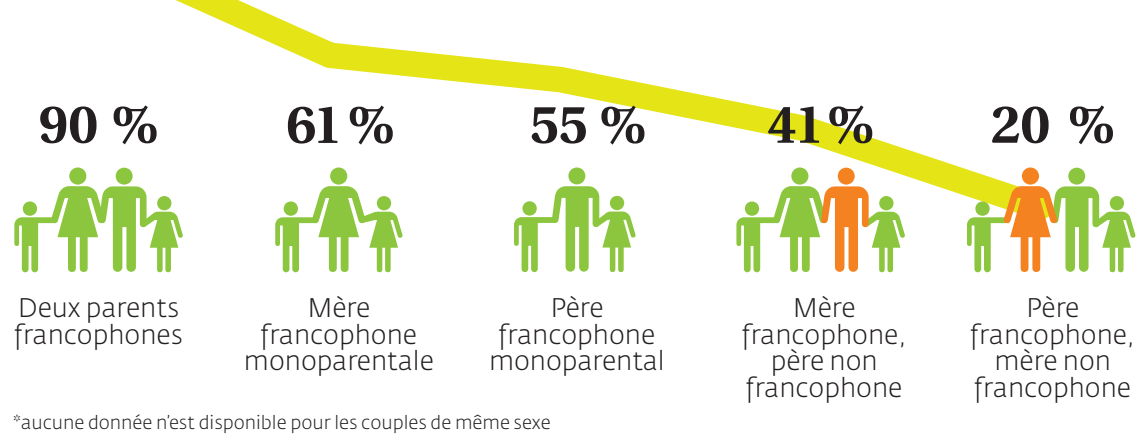


COUPLES ENDOGAMES ET EXOGAMES FRANCOPHONES AVEC ENFANTS PAR RÉGION

● Endogamie : les deux parents sont francophones
● Exogamie : un seul parent est francophone



RÉTENTION DU FRANÇAIS PAR TYPE DE FAMILLE*



*aucune donnée n'est disponible pour les couples de même sexe

RÉGIONS DÉSIGNÉES

La grande majorité des francophones (80,2 %) habitent dans les 25 régions désignées en vertu de la *Loi sur les services en français*, tandis que seulement 52,0 % de la population totale de la province y vivent.

Région désignée	Francophones dans la région	% de la population
1. Cité de Toronto	59 140	2,3
2. Cité de Hamilton	6 940	2,1
3. Municipalité régionale de Niagara :		
la cité de Port Colborne	960	5,3
la cité de Welland	5 710	11,4
4. Ville d'Ottawa	154 115	17,7
5. Municipalité régionale de Peel :		
la cité de Mississauga	14 800	2,1
la cité de Brampton	8 295	1,6
6. Ville du Grand Sudbury	45 735	28,8
7. Comté de Dundas :		
le canton de Winchester	455	13,3
8. Comté d'Essex :		
la cité de Windsor	7 880	3,8
la ville de Belle River	595	11,0
la ville de Tecumseh	780	5,9
le canton d'Anderdon	340	4,2
le canton de Colchester North	200	5,1
le canton de Maidstone	1 080	5,6
le canton de Sandwich South	310	4,3
le canton de Sandwich West	1 030	3,6
le canton de Tilbury North	660	18,6
le canton de Tilbury West	170	10,3
le canton de Rochester	525	11,8
9. Comté de Glengarry	8 015	34,7
10. Comté de Kent :		
la ville de Tilbury	405	8,8
le canton de Dover	500	13,3
le canton de Tilbury East	115	5,9
11. Comté de Prescott	25 605	72,7

Région désignée	Francophones dans la région	% de la population
12. Comté de Renfrew :		
la cité de Pembroke	1 090	8,0
le canton de Stafford	175	6,2
le canton de Westmeath	190	6,6
13. Comté de Russell	30 400	61,9
14. Comté de Simcoe :		
la ville de Penetanguishene	1 035	12,1
le canton de Tiny	1 325	11,8
le canton d'Essa	1 220	6,6
15. Comté de Stormont	16 130	25,0
16. District d'Algoma	8 115	7,1
17. District de Cochrane	37 185	46,4
18. District de Kenora :		
le canton d'Ignace	105	8,8
19. District de Nipissing	20 915	25,0
20. District de Sudbury	5 625	26,7
21. District de Thunder Bay :		
la ville de Geraldton	445	23,7
la ville de Longlac	530	38,1
la ville de Marathon	370	11,1
le canton de Manitouwadge	335	16,0
le canton de Beardmore	30	12,8
le canton de Nakina	110	25,9
le canton de Terrace Bay	110	7,6
22. District de Timiskaming	7 990	24,9
23. Comté de Middlesex :		
la ville de London	7 175	2,0
24. District de Parry Sound :		
la municipalité de Callander	465	12,0
25. Comté de Frontenac :		
la cité de Kingston	5 235	4,4

Source : Office des affaires francophones et Statistique Canada, Recensement de la population, 2011.